



Uniwersytet
Ekonomiczny
w Katowicach



blisko

międzynarodowo



przez całe życie

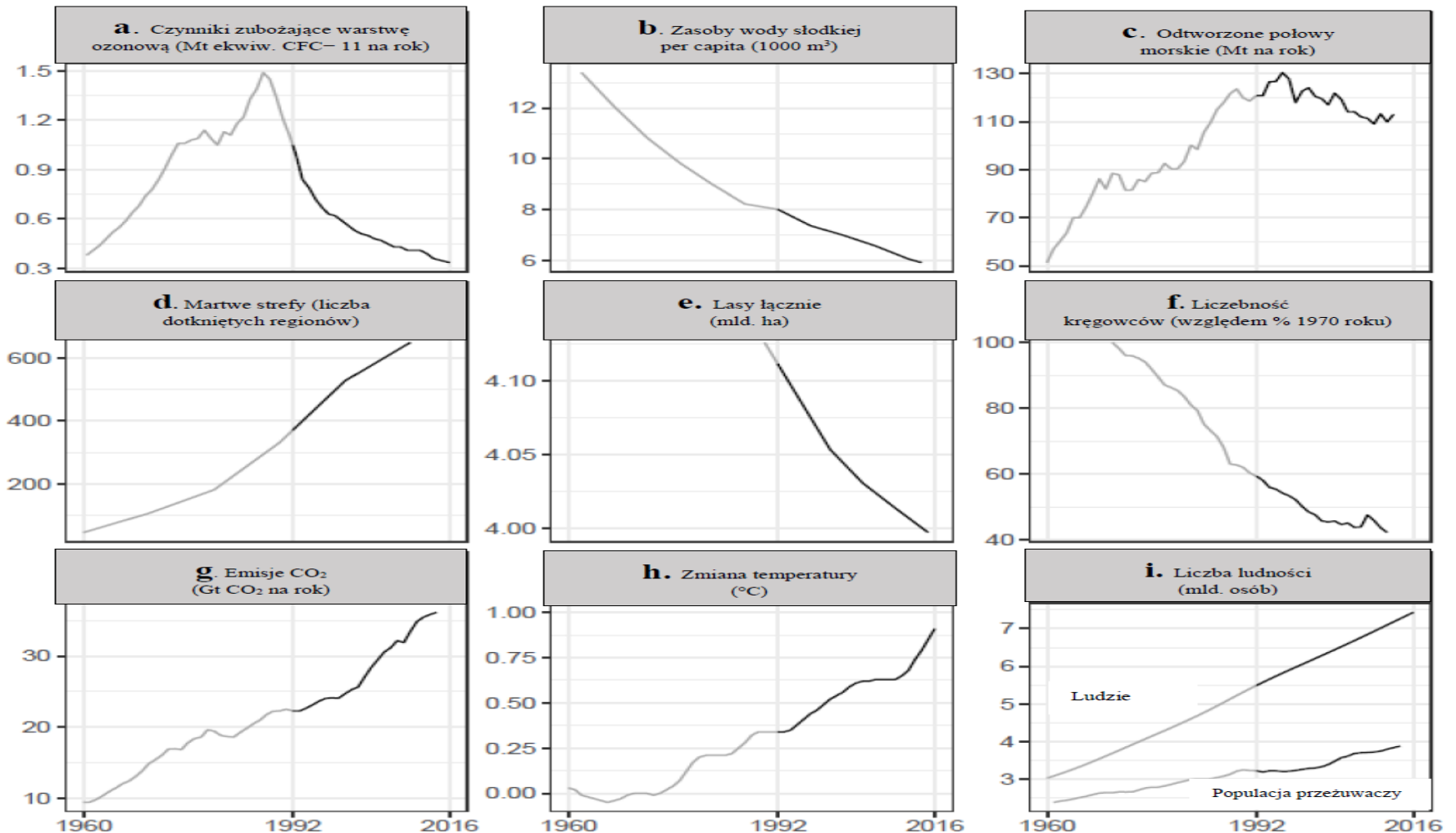
ROLA MIESZKAŃCÓW W BUDOWANIU MIEJSKIEJ GOSPODARKI OBIEGU ZAMKNIĘTEGO

Agnieszka Sobol
Katedra Gospodarki Przestrzennej i Środowiskowej

Plan prezentacji:

- Wprowadzenie: wzrost, rozwój, postęp?;
- Pojęciowy zamęt: miasto zrównoważone, gospodarka o obiegu zamkniętym;
- Miejska gospodarka obiegu zamkniętego – ujęcie podmiotowe, gospodarka odpadami;
- Miejska gospodarka obiegu zamkniętego – dobre praktyki udziału mieszkańców;
- Podsumowanie.

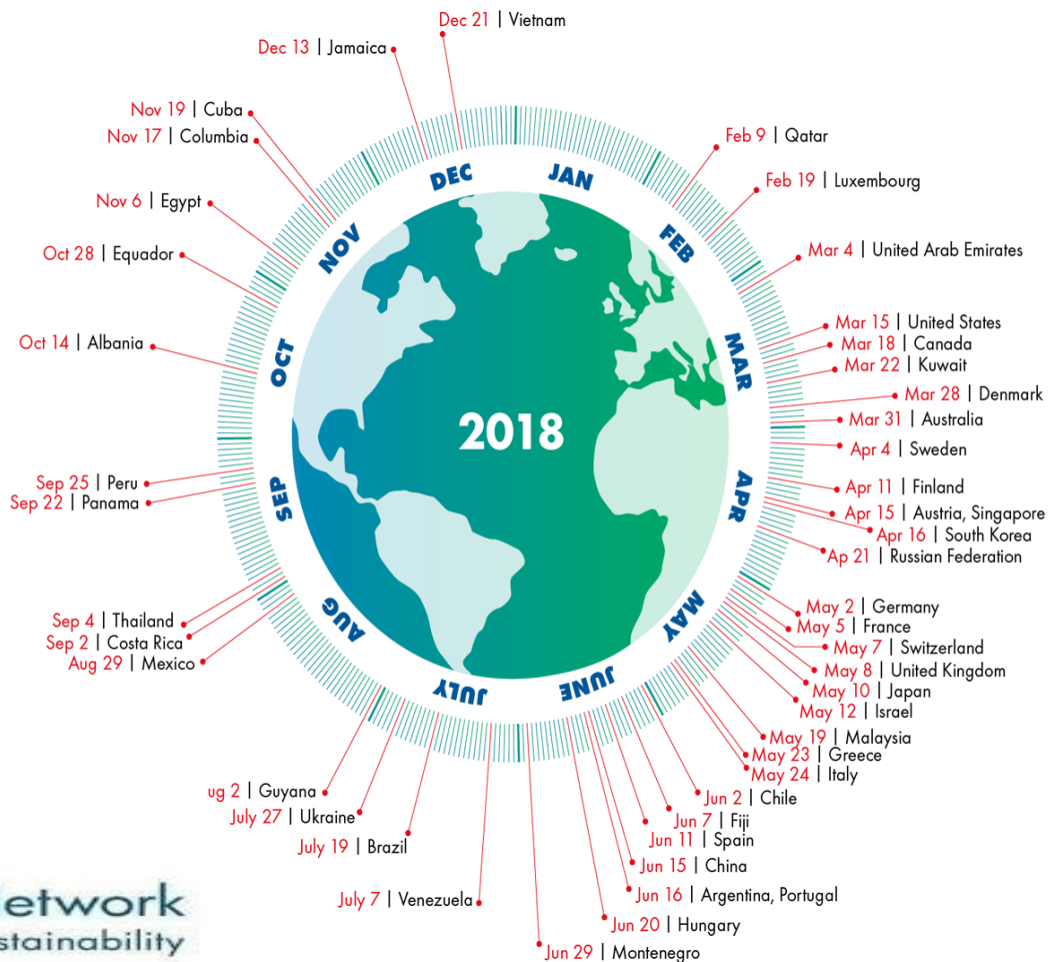
Wprowadzenie: wzrost, rozwój, postęp?



Wprowadzenie: wzrost, rozwój, postęp?



WHO HAS THE
BIGGEST ECOLOGICAL
FOOTPRINT?



Global Footprint Network
Advancing the Science of Sustainability



Miasto zrównoważone

<https://www.mentimeter.com/s/7828d9ae18c459b522a39d6a54e77664/815dd95d6ac5>



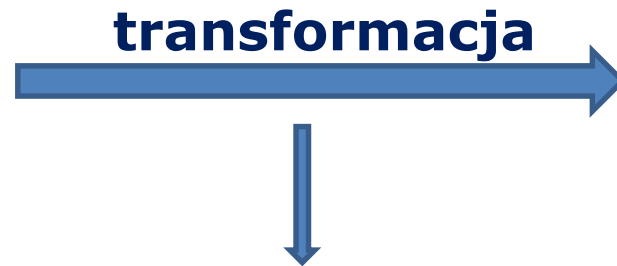
Miasto zrównoważone

Miasto świadomych obywateli –
świadomych swojej roli w życiu
społecznym, gospodarce lokalnej i wpływu
na środowisko naturalne.



Miejska gospodarka obiegu zamkniętego – ujęcie podmiotowe

gospodarka
linearna



gospodarka
zamkniętych
cykli

koalicja: władz lokalnych, podmiotów gospodarki komunalnej, sektora biznesu, instytucji publicznych, mieszkańców

Miejska gospodarka obiegu zamkniętego – gospodarka odpadami

- Działanie prewencyjne ukierunkowane na monitoring i ograniczanie negatywnych efektów zewnętrznych - komplementarne stosowanie różnych instrumentów niwelujących negatywne oddziaływanie procesów społeczno-gospodarczych, zapobieganie powstawaniu zanieczyszczeń i odpadów;
- Zachowanie i wzbogacanie kapitału naturalnego – wzmacnianie potencjału i pojemności środowiska w celu zachowania stanu równowagi przyrodniczej;
- Optymalizacja wykorzystania surowców w cyklu biologicznym – wsparcie naturalnych procesów zachodzących w przyrodzie jak fermentacja, ekstrakcja, kompostowanie, regeneracja;
- Optymalizacja wykorzystania surowców w cyklu technicznym – poprawa parametrów cyklu życia produktów w celu wydłużenia czasu ich użytkowania, rozwój systemu napraw i części zamiennych, ekoprojektowanie oraz recykling i odzysk;
- Optymalizacja wykorzystania surowców w procesach społecznych – ograniczenie produkcji poprzez wspólne użytkowanie, wynajem, ponowne użycie;
- Edukacja społeczna – świadomość wpływu człowieka na środowisko poprzez procesy związane ze zużywaniem zasobów i w gospodarowaniu odpadami.



Miejska gospodarka obiegu zamkniętego – dobre praktyki udziału mieszkańców

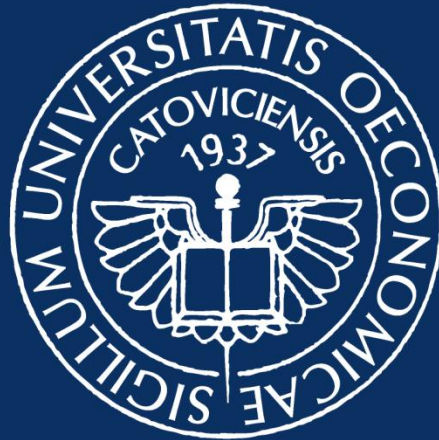
- Recyclebank;
- Ljubljana –Snaga;
- Amsterdam - Games for cities;
- Tychy - Master.





Edukacja!

Dziękuję za uwagę



Uniwersytet
Ekonomiczny
w Katowicach

www.ue.katowice.pl

Agnieszka Sobol
Katedra Gospodarki Przestrzennej i Środowiskowej
agnieszka.sobol@ue.katowice.pl