

MASTER

SEGREGUJ PO NOWEMU



MASTER – ODPADY I ENERGIA Sp. z o.o.
 43–100 Tychy, ul. Lokalna 11
 telefon: (32) 70 70 103
www.master.tychy.pl

MASTER-Odpady i Energia Sp. z o.o. rusza z kolejną kampanią informacyjno-ekologiczną związaną z właściwą segregacją odpadów pn.

SELEKTYWNA ZBIÓRKA ODPADÓW – KORZYŚCI I ZMIANY

NOWE ZASADY SEGREGACJI

4 pojemniki do segregacji + pojemnik na popiół i odpady zmieszane

Od 1 lipca 2017r. zmieniły się ogólnopolskie zasady segregacji – niebawem segregacja zostanie ujednoczona we wszystkich gminach, tym samym będzie obejmować pięć frakcji odpadów: papier, szkło, plastik z metalami i odpady biodegradowalne.

Rozporządzenie Ministerstwa Środowiska, obowiązujące od 1 lipca br., zakłada, że gminy wprowadzą obowiązek segregowania odpadów z podziałem na materiały przeznaczone do recyklingu wliczając w to: papier, szkło, tworzywa sztuczne wraz z metalami oraz odpady biodegradowalne. Wprowadzenie nowych zasad segregacji odpadów w poszczególnych gminach będzie odbywało się stopniowo, w terminach

uzależnionych od czasu zakończenia dotychczasowych umów na zagospodarowanie odpadów, lecz nie dłużej niż do 30 czerwca 2021 r. Planowane wprowadzenie nowych zasad segregacji w Tychach szacowane jest na początek przyszłego roku. Jednocześnie informujemy, iż pełna informacja dotycząca wprowadzanych zmian zostanie przekazana w późniejszym terminie.

JAK ZMIANY WPŁYNĄ NA SEGREGACJĘ W NASZYCH GMINACH?

Od lipca br. weszły w życie nowe, ujednoczone dla całego kraju, zasady segregacji odpadów komunalnych:

Segregacja będzie polegała na oddzieleniu surowców zgodnie z poniższym:

- szkło (niezależnie od jego koloru) wrzucamy do zielonego pojemnika,

- papier wrzucamy do niebieskiego pojemnika,
- metal i plastik wrzucamy do żółtego pojemnika,
- resztki kuchenne – ulegające biodegradacji wrzucamy do brązowego pojemnika.

Tym samym każdy budynek zamiast trzech pojemników na różne rodzaje segregowanych odpadów zostanie wyposażony w cztery pojemniki, dzięki czemu więcej odpadów będzie nadawało się do recyklingu. Nowością będzie pojemnik na odpady BIO – biodegradowalne, w którym mieszkańcy będą umieszczać kuchenne resztki.

Segregacja popiołu nadal będzie obowiązywała na terenie gmin obsługiwanych przez MASTER-Odpady i Energia Sp. z o.o.

ZASADY SELEKTYWNEJ ZBIÓRKI ODPADÓW

PAPIER



POJEMNIK/WOREK NIEBIESKI

NALEŻY WKŁADAĆ WYŁĄCZNIE:

- ✓ gazety i czasopisma,
- ✓ książki i mapy,
- ✓ zeszyty i notatki,
- ✓ zapisane kartki i listy,
- ✓ papierowe torby,
- ✓ kartony, tekturowe pudełka.

NIE NALEŻY WKŁADAĆ:

- ✗ papieru mokrego,
- ✗ papieru powlekanego,
- ✗ papieru lakierowanego,
- ✗ tapet, worków po cementie i zaprawach,
- ✗ pieluch i chusteczek,
- ✗ papieru zabrudzonego i załuszczonego,
- ✗ opakowań papierowych z zawartością.

SZKŁO



POJEMNIK/WOREK ZIELONY

NALEŻY WKŁADAĆ WYŁĄCZNIE:

- ✓ szklane butelki po napojach,
- ✓ puste słoiki,
- ✓ opakowania bez kapsli, korków, nakrętek.

NIE NALEŻY WKŁADAĆ:

- ✗ szkła nietłukącego,
- ✗ naczyń żaroodpornych,
- ✗ porcelany i fajansu,
- ✗ kieliszków,
- ✗ szyby,
- ✗ szkła zbrojonego,
- ✗ luster,
- ✗ żarówek, świetlówek,
- ✗ termometrów,
- ✗ lamp,
- ✗ opakowań po chemii.

PRZED WYRZUCENIEM – WYCZYŚĆ

Zadbaj o czystość szkła i nie tłucz go przed wrzuceniem do pojemnika. Szkło można przetworzyć w całości i nie potrzebuje dodatkowych elementów, by powstał z niego kolejny produkt.

TWORZYWA SZTUCZNE + METALE



POJEMNIK/WOREK ŻÓŁTY

NALEŻY WKŁADAĆ WYŁĄCZNIE:

- ✓ puste, odkręcone i zgniecione butelki plastikowe po napojach (np. typu PET),
- ✓ plastikowe, czyste opakowania po kosmetykach i środkach czystości,
- ✓ plastikowe opakowania po żywności (np. po jogurtach, serkach, oliwie),
- ✓ plastikowe zakrętki,
- ✓ reklamówki i worki foliowe,
- ✓ opakowania wielomateriałowe
- ✓ puszki po napojach, sokach,
- ✓ puszki z blachy stalowej po żywności – konserwy,
- ✓ złom żelazny i metale kolorowe,
- ✓ metalowe kapsle z butelek, zakrętki słoików i innych pojemników,
- ✓ folia aluminiowa.

NIE NALEŻY WKŁADAĆ:

- ✗ opakowań po smarach i olejach technicznych,
- ✗ sprzętu RTV w plastikowych obudowach,
- ✗ akumulatorów.

ZANIM WYRZUCISZ – ZGNIĘĆ

Przed wyrzuceniem do kosza zgnieć opakowanie (plastikowe butelki typu PET) aby zmniejszyć objętość.

ZUŻYTE BATERIE



- ODDAJ DO PSZOK – Punktu Selektywnej Zbiórki Odpadów Komunalnych,
- należy gromadzić w pojemnikach zlokalizowanych w urzędach, placówkach oświatowych i w wybranych sklepach.

ODPADY BIODEGRADOWALNE



POJEMNIK/WOREK BRĄZOWY

NALEŻY WKŁADAĆ WYŁĄCZNIE:

- ✓ niewykorzystane, miękkie części uprawianych roślin,
- ✓ ścięta trawa, liście, drobne gałęzie, chwasty, małe kawałki drewna, opadłe owoce,
- ✓ odpady po owocach i warzywach,
- ✓ oberki po owocach i warzywach, skórki od bananów, resztki owoców cytrusowych,
- ✓ resztki produktów mleczarskich,
- ✓ stary chleb,
- ✓ odpady kuchenne (resztki żywności, oberki, fusy po kawie i herbacie itp.),
- ✓ skorupki jaj.

NIE NALEŻY WKŁADAĆ:

- ✗ kości, mięsa, gotowanych warzyw,
- ✗ zepsutej żywności, płynnych resztek jedzenia,
- ✗ odchodów zwierzęcych,
- ✗ tkanin, materiałów nieorganicznych,
- ✗ papieru, papierosów,
- ✗ materiałów i substancji zanieczyszczających (np. zawierające metale ciężkie lub toksyczne związki organiczne).

ODPADY ZMIESZANE



POJEMNIK/WOREK SZARY

NALEŻY WKŁADAĆ WYŁĄCZNIE:

- ✓ zużyte środki higieny osobistej (jak wata, waciki, pieluchy, podpaski, chusteczki higieniczne),
- ✓ wilgotny i zabrudzony papier (po olejach spożywczych, lodach),
- ✓ niedopałki papierosów,
- ✓ tapety,
- ✓ worki od odkurzacza,
- ✓ załuszczoną folię.

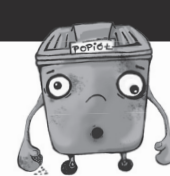
NIE NALEŻY WKŁADAĆ:

- ✗ odpadów, które można posegregować!

UŻYWAJ TOREB WIELOKROTNEGO UŻYTKU

Zabieraj własną torbę na zakupy, nie kupuj za każdym razem jednorazowej reklamówki.

POPIÓŁ / ŻUŻEL



POJEMNIK/WOREK CZARNY

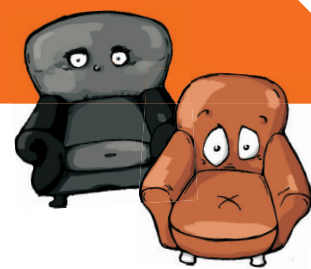
NALEŻY WKŁADAĆ WYŁĄCZNIE:

- ✓ popiół i żużel: z kotłowni, z kominka,
- ✓ popiół ze spalania węgla i drewna.

ZE WZGLĘDÓW BEZPIECZEŃSTWA DO POJEMNIKÓW NALEŻY WRZUCAĆ WYŁĄCZNIE ZIMNY POPIÓŁ!

NIE NALEŻY MIESZAĆ POPIÓŁU Z INNYMI ODPADAMI

ODPADY WIELKOGABARYTOWE



- to odpady komunalne, które powstają w naszych domach, ale ze względu na swoje wymiary nie mieszczą się w standardowych pojemnikach,
- odbierane są sprzed posesji zgodnie z ustalonym na dany rok harmonogramem,
- ODDAJ DO PSZOK – Punktu Selektywnej Zbiórki Odpadów Komunalnych.

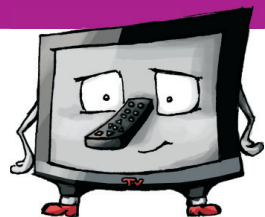
NALEŻY WKŁADAĆ WYŁĄCZNIE:

- ✓ elementy wyposażenia mieszkań, np.: meble, sofy, kanapy, fotele, dywany, wykładziny, szafki, stoły, krzesła itp.,
- ✓ wózki dziecięce, materace, pościel, rowery, zabawki i inne przedmioty dużych rozmiarów.

NIE NALEŻY WKŁADAĆ:

- ✗ wszelkiego rodzaju części budowlanych, takich jak: deski drewniane, belki, panele, ramy okienne, drzwi, płyty, rolety, płytki,
- ✗ wszelkiego rodzaju części sanitarnych, takich jak: wanny, umywalki, muszle toaletowe lub słuźki, grzejniki,
- ✗ części samochodowych, motorowerów, kosiarek spalinowych, odpadów remontowych, odpadów ogrodowych, worków na śmieci lub kartonów z odpadami domowymi.

ZUŻYTY SPRZĘT ELEKTRYCZNY I ELEKTRONICZNY



DO ELEKTROŚMIECI ZALICZAMY:

- ✓ wszelki sprzęt AGD (pralki, lodówki, mikrofalówki, odkurzacze, żelazka),
- ✓ gadzety elektroniczne,
- ✓ telefony komórkowe,
- ✓ telewizory, komputery,
- ✓ odbiorniki radiowe, odtwarzacze video,
- ✓ płyty CD i DVD,
- ✓ urządzenia klimatyzacyjne,
- ✓ wiertarki,
- ✓ świetlówki, żarówki energooszczędne,
- ✓ zegarki,
- ✓ termometry elektroniczne,
- ✓ instrumenty muzyczne.

- zużyte lub nieużywane urządzenia elektryczne i elektroniczne, które działają na prąd lub na baterie,
- ODDAJ do sklepu, hurtowni lub przywieź do PSZOK – Punktu Selektywnej Zbiórki Odpadów Komunalnych.

PRZETERMINOWANE LEKI



- należy gromadzić w pojemnikach umieszczonych w wybranych aptekach na terenie miasta.