

SEGREGUJ PO NOWEMU

- SELEKTYWNA ZBIÓRKA ODPADÓW -

KORZYŚCI I ZMIANY



AKCJA DOTYCZY ZMIAN W SYSTEMIE SEGREGACJI

Od 1 lipca 2017r. zmieniły się ogólnopolskie zasady segregacji – niebawem segregacja zostanie ujednoczona we wszystkich gminach, tym samym będzie obejmować pięć frakcji odpadów: papier, szkło, plastik z metalami i odpady biodegradowalne.

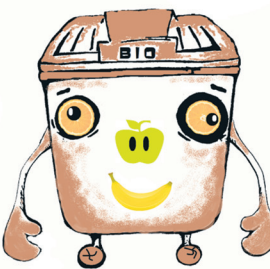
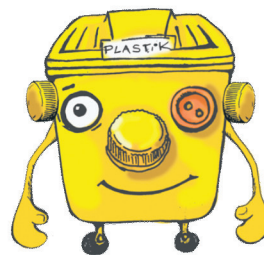
Rozporządzenie Ministerstwa Środowiska, obowiązujące od 1 lipca br.,

zakłada, że gminy wprowadzą obowiązek segregowania odpadów z podziałem na materiały przeznaczone do recyklingu wliczając w to: papier, szkło, tworzywa sztuczne wraz z metalami oraz odpady biodegradowalne. Wprowadzenie nowych zasad segregacji odpadów w poszczególnych gminach będzie odbywało się stopniowo, w terminach uzależnionych od

czasu zakończenia dotychczasowych umów na zagospodarowanie odpadów, lecz nie dłużej niż do 30 czerwca 2021 r. Planowane wprowadzenie nowych zasad segregacji w Tychach szacowane jest na początek przyszłego roku. Jednocześnie informujemy, iż pełna informacja dotycząca wprowadzanych zmian zostanie przekazana w późniejszym terminie.

NOWE ZASADY SEGREGACJI

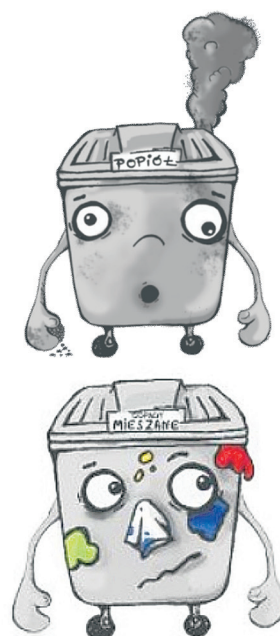
4 POJEMNIKI DO SEGREGACJI



NOWOŚĆ!



**POJEMNIK NA POPIÓŁ
I ODPADY ZMIESZANE**



JAK ZMIANY WPŁYNĄ NA SEGREGACJĘ W NASZYCH GMINACH?

Od lipca br. weszły w życie nowe, ujednoczone dla całego kraju, zasady segregacji odpadów komunalnych:

Segregacja będzie polegała na oddzieleniu surowców zgodnie z poniższym:

- **szkło** (niezależnie od jego koloru) wrzucamy do zielonego pojemnika,
- **papier** wrzucamy do niebieskiego pojemnika,
- **metal i plastik** wrzucamy do żółtego pojemnika,
- **resztki kuchenne** – ulegające biodegradacji wrzucamy do brązowego pojemnika.

Tym samym każdy budynek zamiast trzech pojemników na różne rodzaje segregowanych odpadów zostanie wyposażony w cztery pojemniki, dzięki czemu więcej odpadów będzie nadawało się do recyklingu. Nowością będzie pojemnik na odpady BIO – biodegradowalne, w którym mieszkańcy będą umieszczać kuchenne resztki.

Segregacja popiołu nadal będzie obowiązywała na terenie gmin obsługiwanych przez MASTER-Odpady i Energia Sp. z o.o.



TYCHY



BIERUŃ



BOJSZOWY



CHEŁM ŚL.



IMIELIN



KOBIÓR



LĘDZINY



WRY