



WORKI NA CAŁY ROK

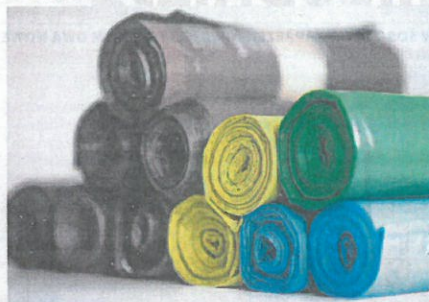
1 STYCZNIA 2019R. ZMIENIŁY SIĘ ZASADY DYSTRYBUCJI WORKÓW NA SELEKTYWNA ZBIÓRKĘ ODPADÓW KOMUNALNYCH W ZABUDOWIE JEDNORODZINNEJ. ZAMIAST OTRZYMYWAĆ, CO MIESIĄC KILKA WORKÓW, MIESZKAŃCY BĘDĄ DOSTAWALI RAZ W ROKU CAŁY PAKIET. W PONIEDZIAŁEK (14 STYCZNIA) ROZPOCZĘŁA SIĘ ICH DYSTRYBUCJA.

**KAŻDY PAKIET ZAWIERA:
24 SZTUKI WORKÓW
NA ODPADY Z TWORZYW
SZTUCZNYCH I METALI,
24 SZTUKI WORKÓW
NA MAKULATURĘ,
12 WORKÓW
NA SZKŁO, 72 WORKI
NA ODPADY ULEGAJĄCE
BIODEGRADACJI – W TYM
24 WORKI NA ODPADY
KUCHENNE I 48 WORKÓW
NA ODPADY ZIEŁONE, CZYLI
TRAWĘ I LIŚCIE.**

Takich pakietów wykonawca usługi związanej z odbiorem i zagospodarowaniem odpadów przygotował ponad 8,5 tysiąca – tyle, jak wynika z danych zawartych w deklaracji o wysokości opłaty za gospodarowanie odpadami komunalnymi, wynosi liczba gospodarstw domowych w zabudowie jednorodzinnej w Tychach.

– Pakiety będą dostarczane mieszkańcom przez cały tydzień łącznie z sobotami, od godz. 6 przez cały dzień do późnych godzin wieczornych i pozostawiane za pokwitowaniem odbioru. W razie nieobecności firma zostawi informację, by po odbiór zgłosić się do siedziby spółki Master przy ul. Lokalnej 11, w godzinach od 8 do 20 – mówi Małgorzata Ryt z Master Odpady i Energia.

W przypadku wykorzystania przez dane gospodarstwo domo-



Renata Prosz

we przysługującego mu rocznego pakietu worków, dodatkowe worki (poza pakietem rocznym) będzie można odebrać bezpłatnie w Punkcie Selektywnego Zbierania Odpadów PSZOK (ul. Serdeczna), od poniedziałku do piątku w godzinach od 8.00 do 20.00. W Biurze Obsługi Klienta (w Tychach przy ul. Budowlanych 67) będzie można dostać dodatkowe worki wyłącznie na odpady popiołu z palenisk domowych (kolor szary) z uwagi na ograniczenia ładunkowe pojemników, w które są wyposażone nieruchomości.

Pakiety na kolejny rok zostaną dostarczone w grudniu 2019 r.

Zmiana w sposobie dostarczania do mieszkańców worków na odpady związana jest z prob-

lemami, jakie powodował dotychczasowy sposób dostarczania worków – np. brakiem wyposażenia nieruchomości w worki w sytuacji, gdy mieszkańiec nie wystawił zapelnionych worków w terminie odbioru (zjawisko powszechne w okresie wakacyjnym) czy też pozostawianiem worków w sposób pozwalający na ich zniszczenie np. przez zwierzęta domowe. Kolejną przyczyną było pozostawianie worków w ilości nieodpowiadającej zapisom uchwały Rady Miasta lub wykorzystywanie ich do gromadzenia odpadów powstających w związku z prowadzoną działalnością gospodarczą, a tym samym niewykazywania odpadów w deklaracji. **RP** ●