

# ZASADY SELEKTYWNEJ ZBIÓRKI ODPADÓW

## PAPIER



### POJEMNIK/WOREK NIEBIESKI

#### NALEŻY WKŁADAĆ WYŁĄCZNIE:

- ✓ gazety i czasopisma,
- ✓ książki i mapy,
- ✓ zeszyty i notatki,
- ✓ zapisane kartki i listy,
- ✓ papierowe torby,
- ✓ kartony, tekturowe pudełka.

#### NIE NALEŻY WKŁADAĆ:

- × papieru mokrego,
- × papieru powlekanego,
- × papieru lakierowanego,
- × tapet, worków po cementcie i zaprawach,
- × pieluch i chusteczek,
- × papieru zabrudzonego i zatłuszczonego,
- × opakowań papierowych z zawartością.

#### PRZED WYRZUCENIEM – USUŃ ELEMENTY METALOWE I PLASTIKOWE

Przed wrzuceniem papieru do pojemnika usuń wszystkie zszywki, klamerki, czy inne elementy metalowe lub plastikowe.

## SZKŁO



### POJEMNIK/WOREK ZIELONY

#### NALEŻY WKŁADAĆ WYŁĄCZNIE:

- ✓ szklane butelki po napojach,
- ✓ puste stoiki,
- ✓ opakowania bez kapsli, korków, nakrętek.

#### NIE NALEŻY WKŁADAĆ:

- × szkła nietłukącego,
- × naczyń żaroodpornych,
- × porcelany i fajansu,
- × kieliszków,
- × szyb,
- × szkła zbrojonego,
- × luster,
- × żarówek, świetlówek,
- × termometrów,
- × lamp,
- × opakowań po chemii.

#### PRZED WYRZUCENIEM – WYCZYŚĆ

Zadbaj o czystość szkła i nie tłucz go przed wrzuceniem do pojemnika. Szkło można przetworzyć w całości i nie potrzebuje dodatkowych elementów, by powstał z niego kolejny produkt.

## TWORZYWA SZTUCZNE + METALE



### POJEMNIK/WOREK ŻÓŁTY

#### NALEŻY WKŁADAĆ WYŁĄCZNIE:

- ✓ puste, odkręcone i zgniecione butelki plastikowe po napojach (np. typu PET),
- ✓ plastikowe, czyste opakowania po kosmetykach i środkach czystości,
- ✓ plastikowe opakowania po żywności (np. po jogurtach, serkach, oliwie),
- ✓ plastikowe zakrętki,
- ✓ reklamówki i worki foliowe,
- ✓ opakowania wielomateriałowe
- ✓ puszki po napojach, sokach,
- ✓ puszki z blachy stalowej po żywności – konserwy,
- ✓ złom żelazny i metale kolorowe,
- ✓ metalowe kapsle z butelek, zakrętki słoików i innych pojemników,
- ✓ folia aluminiowa.

#### NIE NALEŻY WKŁADAĆ:

- × opakowań po smarach i olejach technicznych,
- × sprzętu RTV w plastikowych obudowach,
- × akumulatorów.

#### ZANIM WYRZUCISZ – ZGNIĘĆ

Przed wyrzuceniem do kosza zgnieć opakowanie (plastikowe butelki typu PET) aby zmniejszyć objętość.

## ZUŻYTE BATERIE



- ODDAJ DO PSZOK – Punktu Selektywnej Zbiórki Odpadów Komunalnych,
- należy gromadzić w pojemnikach zlokalizowanych w urzędach, placówkach oświatowych i w wybranych sklepach.

## ODPADY BIODEGRADOWALNE



### POJEMNIK/WOREK BRĄZOWY

#### NALEŻY WKŁADAĆ WYŁĄCZNIE:

- ✓ niewykorzystane, miękkie części uprawianych roślin,
- ✓ ścięta trawa, liście, drobne gałęzie, chwasty, małe kawałki drewna, opadłe owoce,
- ✓ odpady po owocach i warzywach,
- ✓ obierki po owocach i warzywach, skórki od bananów, resztki owoców cytrusowych,
- ✓ resztki produktów mleczarskich,
- ✓ stary chleb,
- ✓ odpady kuchenne (resztki żywności, obierki, fusy po kawie i herbacie itp.),
- ✓ skorupki jaj.

#### NIE NALEŻY WKŁADAĆ:

- × kości, mięsa,
- × odchodów zwierzęcych,
- × tkanin,
- × materiałów nieorganicznych,
- × papieru, papierosów,
- × materiałów i substancji zanieczyszczających (np. zawierające metale ciężkie lub toksyczne związki organiczne).

## PRZETERMINOWANE LEKI



- należy gromadzić w pojemnikach umieszczonych w wybranych aptekach na terenie miasta.

## ODPADY ZMIESZANE



### POJEMNIK/WOREK SZARY

#### NALEŻY WKŁADAĆ WYŁĄCZNIE:

- ✓ zużyte środki higieny osobistej (jak wata, waciki, pieluchy, podpaski, chusteczki higieniczne),
- ✓ wilgotny i zabrudzony papier (po olejach spożywczych, lodach),
- ✓ niedopałki papierosów,
- ✓ tapety,
- ✓ worki od odkurzacza,
- ✓ zatłuszczoną folię.

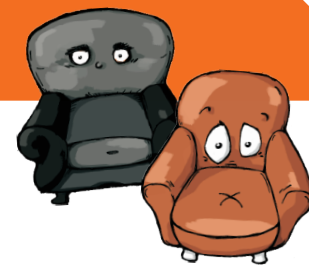
#### NIE NALEŻY WKŁADAĆ:

- × odpadów, które można posegregować!

#### UŻYWAJ TOREB WIELOKROTNEGO UŻYTKU

Zabieraj własną torbę na zakupy, nie kupuj za każdym razem jednorazowej reklamówki.

## ODPADY WIELKOGABARYTOWE



- to odpady komunalne, które powstają w naszych domach, ale ze względu na swoje wymiary nie mieszczą się w standardowych pojemnikach,
- odbierane są sprzed posesji zgodnie z ustalonym na dany rok harmonogramem,
- ODDAJ DO PSZOK – Punktu Selektywnej Zbiórki Odpadów Komunalnych.

#### NALEŻY WKŁADAĆ WYŁĄCZNIE:

- ✓ elementy wyposażenia mieszkań, np.: meble, sofy, kanapy, fotele, dywany, wykładziny, szafki, stoły, krzesła itp.,
- ✓ wózki dziecięce, materace, pościel, rowery, zabawki i inne przedmioty dużych rozmiarów.

## POPIOŁ / ŻUŻEL



### POJEMNIK/WOREK CZARNY

#### NALEŻY WKŁADAĆ WYŁĄCZNIE:

- ✓ popiół i żużel: z kotłowni, z kominka,
- ✓ popiół ze spalania węgla i drewna.

**ZE WZGLĘDÓW BEZPIECZEŃSTWA DO POJEMNIKÓW NALEŻY WRZUCAĆ WYŁĄCZNIE ZIMNY POPIOŁ!**

**NIE NALEŻY MIESZAĆ POPIOŁU Z INNYMI ODPADAMI**

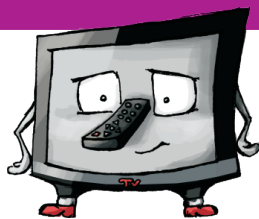
#### NIE NALEŻY WKŁADAĆ:

- × wszelkiego rodzaju części budowlanych, takich jak: deski drewniane, belki, panele, ramy okienne, drzwi, płyty, rolety, płytki,
- × wszelkiego rodzaju części sanitarnych, takich jak: wanny, umywalki, muszle toaletowe lub sputczki, grzejniki,
- × części samochodowych, motorowerów, kosiarzek spalinowych, odpadów remontowych, odpadów ogrodowych, worków na śmieci lub kartonów z odpadami domowymi.

## ZUŻYTY SPRZĘT ELEKTRYCZNY I ELEKTRONICZNY

#### DO ELEKTROŚMIECI ZALICZAMY:

- ✓ wszelki sprzęt AGD (pralki, lodówki, mikrofalówki, odkurzacze, żelazka),
- ✓ gadzety elektroniczne,
- ✓ telefony komórkowe,
- ✓ telewizory, komputery,
- ✓ odbiorniki radiowe, odtwarzacze video,
- ✓ płyty CD i DVD,
- ✓ urządzenia klimatyzacyjne,
- ✓ wiertarki,
- ✓ świetłówki, żarówki energooszczędne,
- ✓ zegarki,
- ✓ termometry elektroniczne,
- ✓ instrumenty muzyczne.



- zużyte lub nieużywane urządzenia elektryczne i elektroniczne, które działają na prąd lub na baterie,
- ODDAJ do sklepu, hurtowni lub przywieź do PSZOK – Punktu Selektywnej Zbiórki Odpadów Komunalnych.